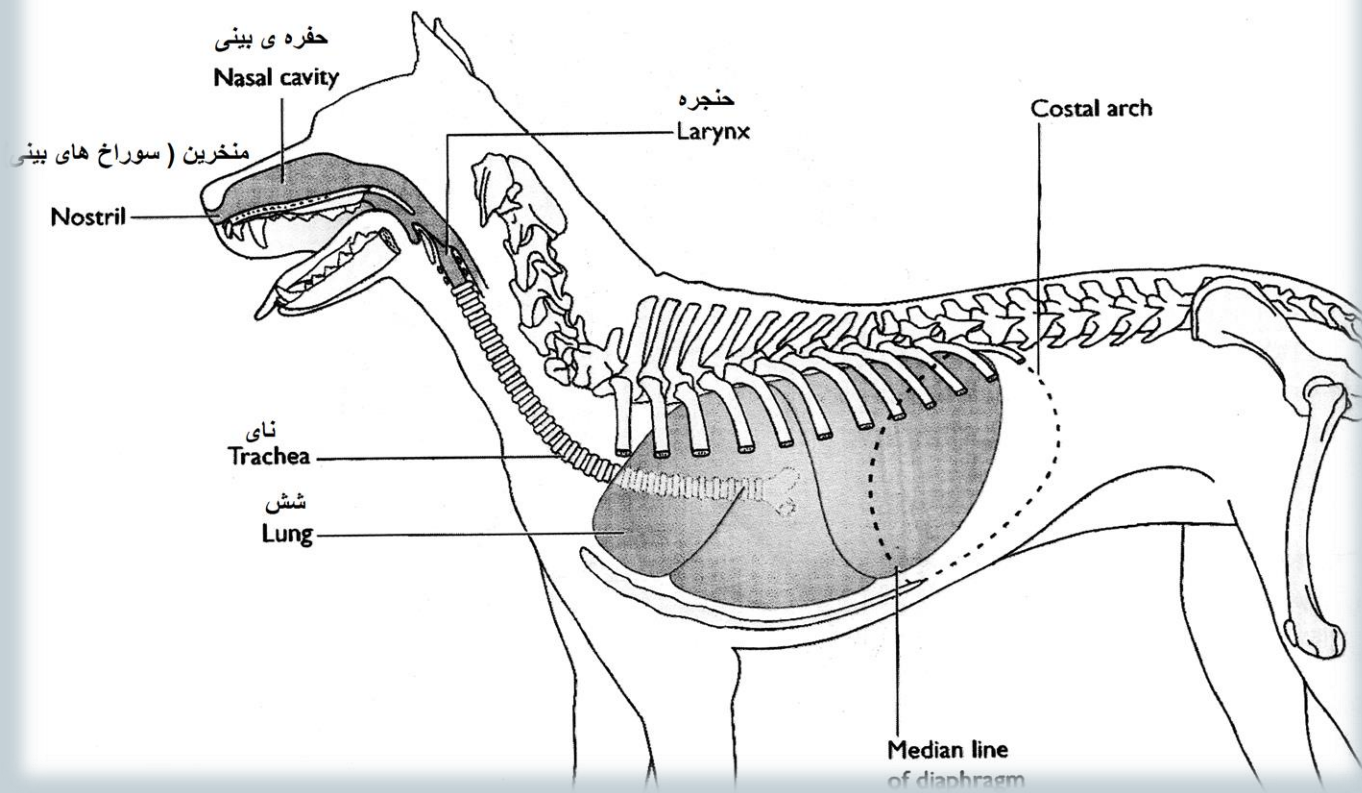


**Respiratory system**

**دستگاه**

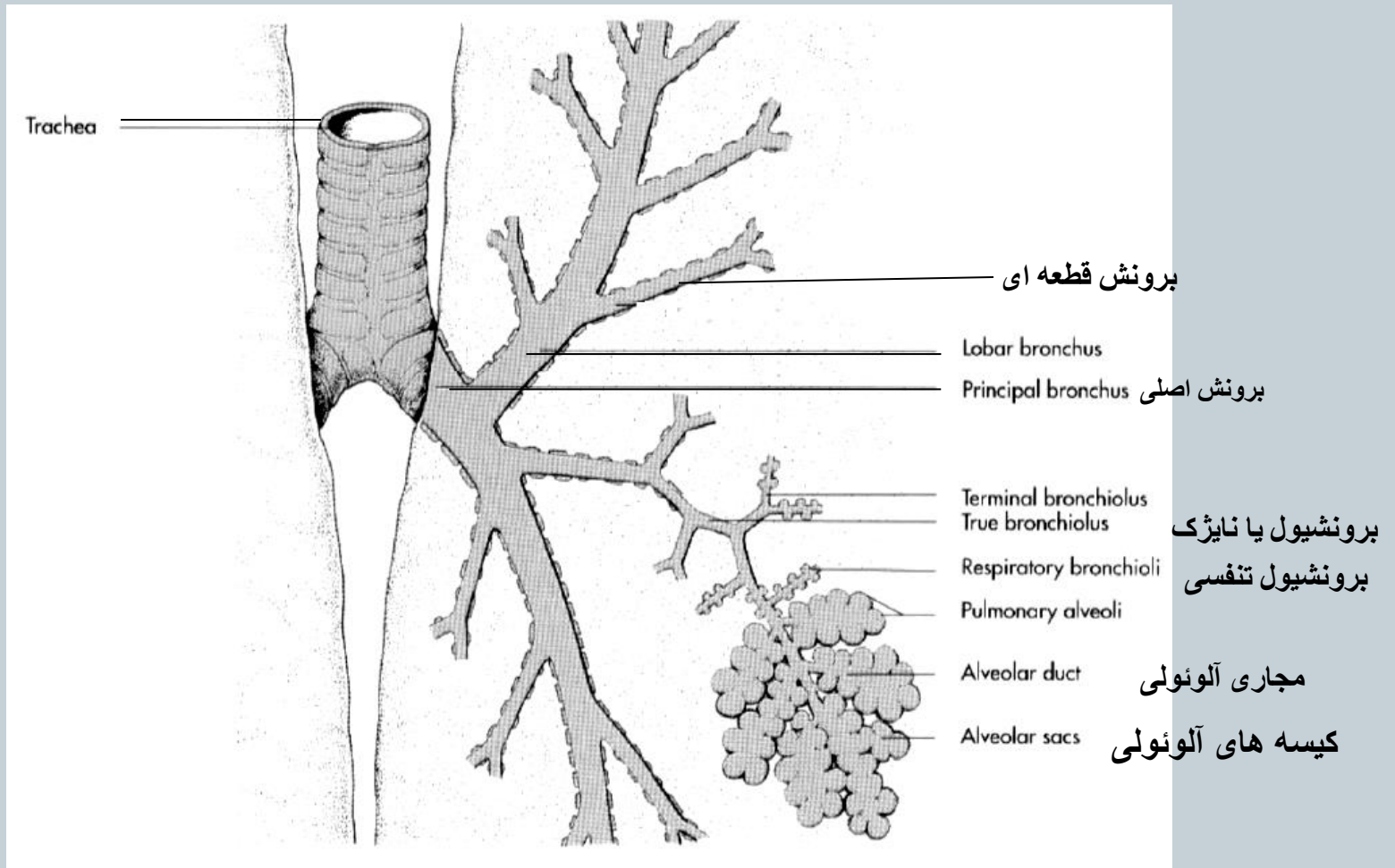
**تنفس**





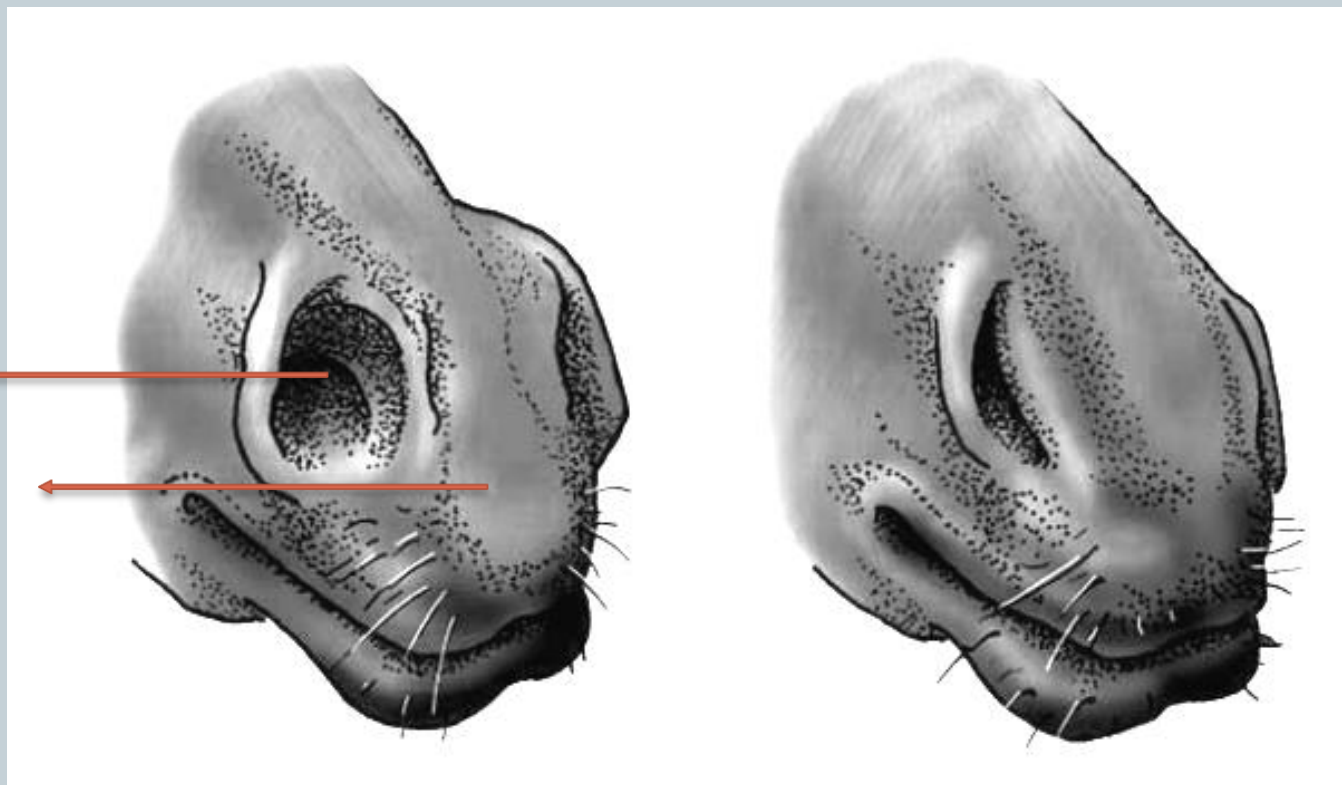
# Bronchial tree

# درخت نایی



# Nose

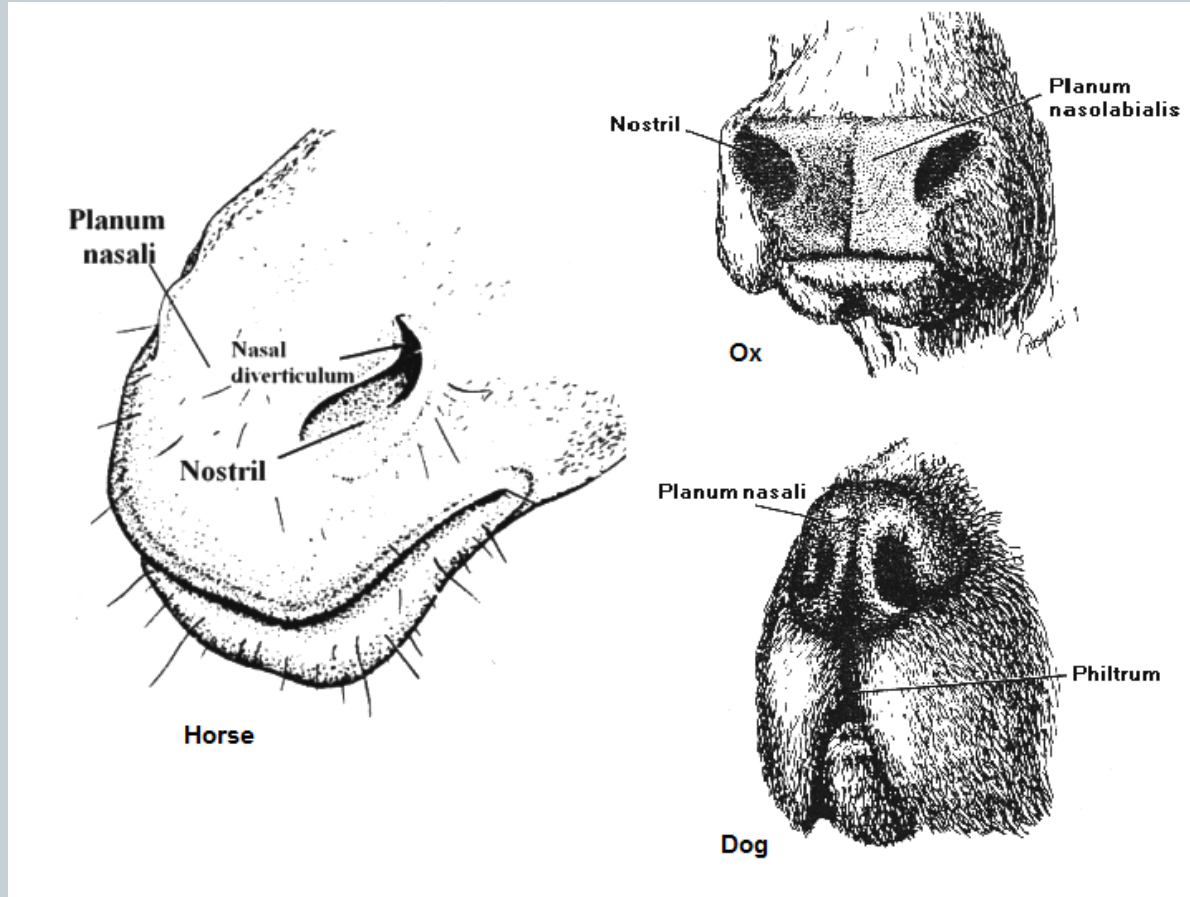
# بینی



سوراخ های بینی

صفحه بینی ای

# منخرین (سوراخ های بینی) Nostrils

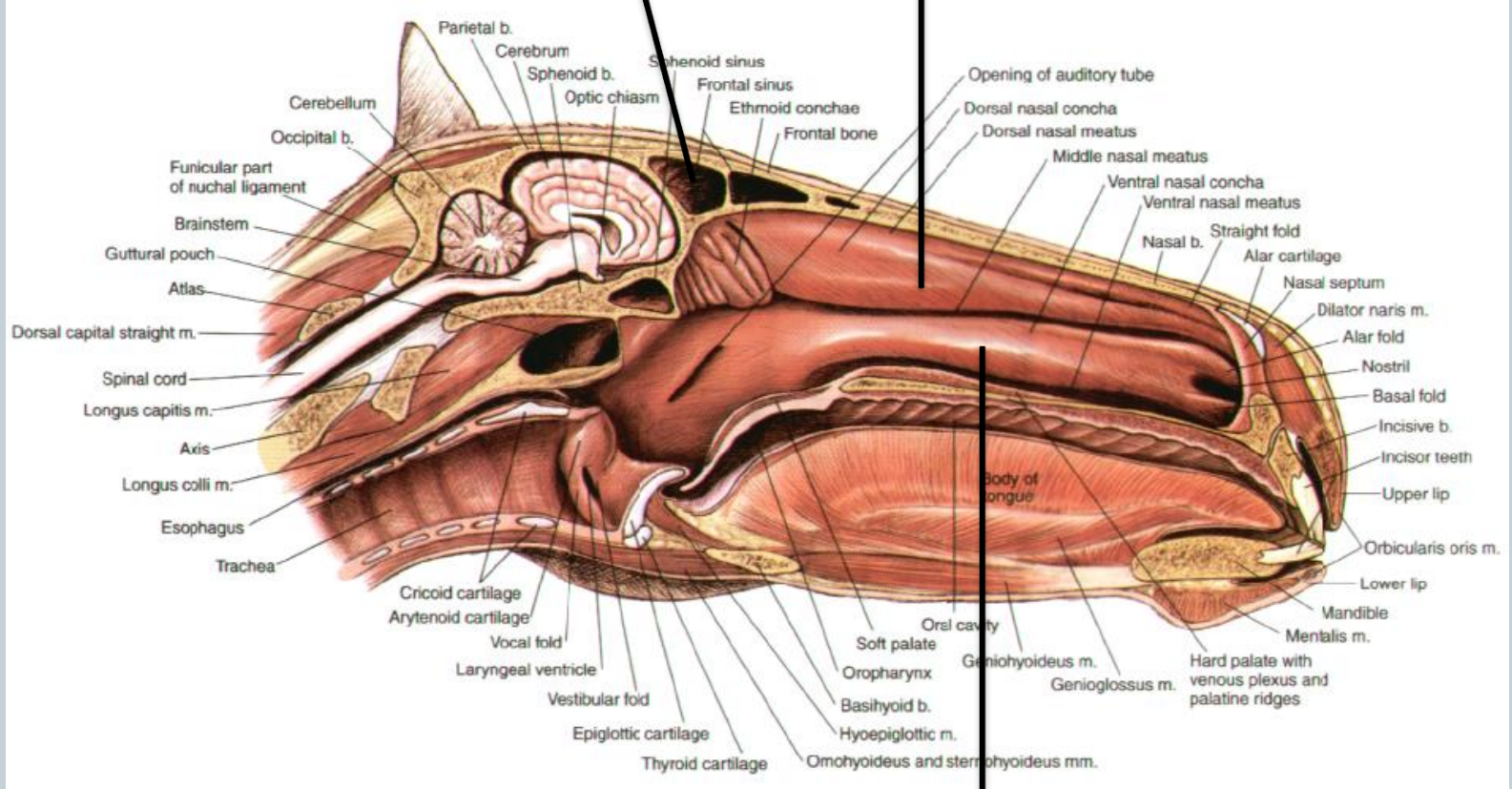




# بوقک Choncha

سینوس پیشانی

بوقک بالایی



بوقک پائینی



سینوس پیشانی

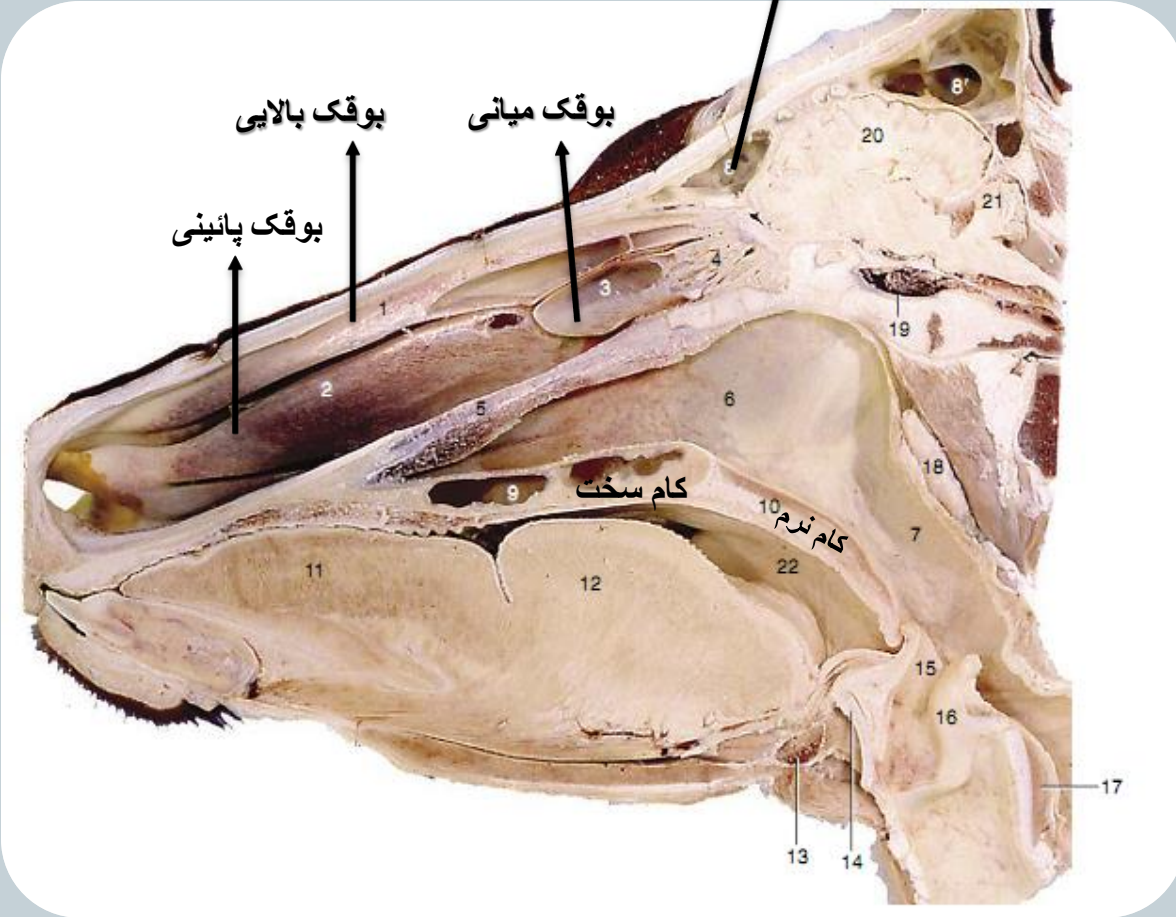
بوقک بالایی

بوقک میانی

بوقک پائینی

کام سخت

کام نرم



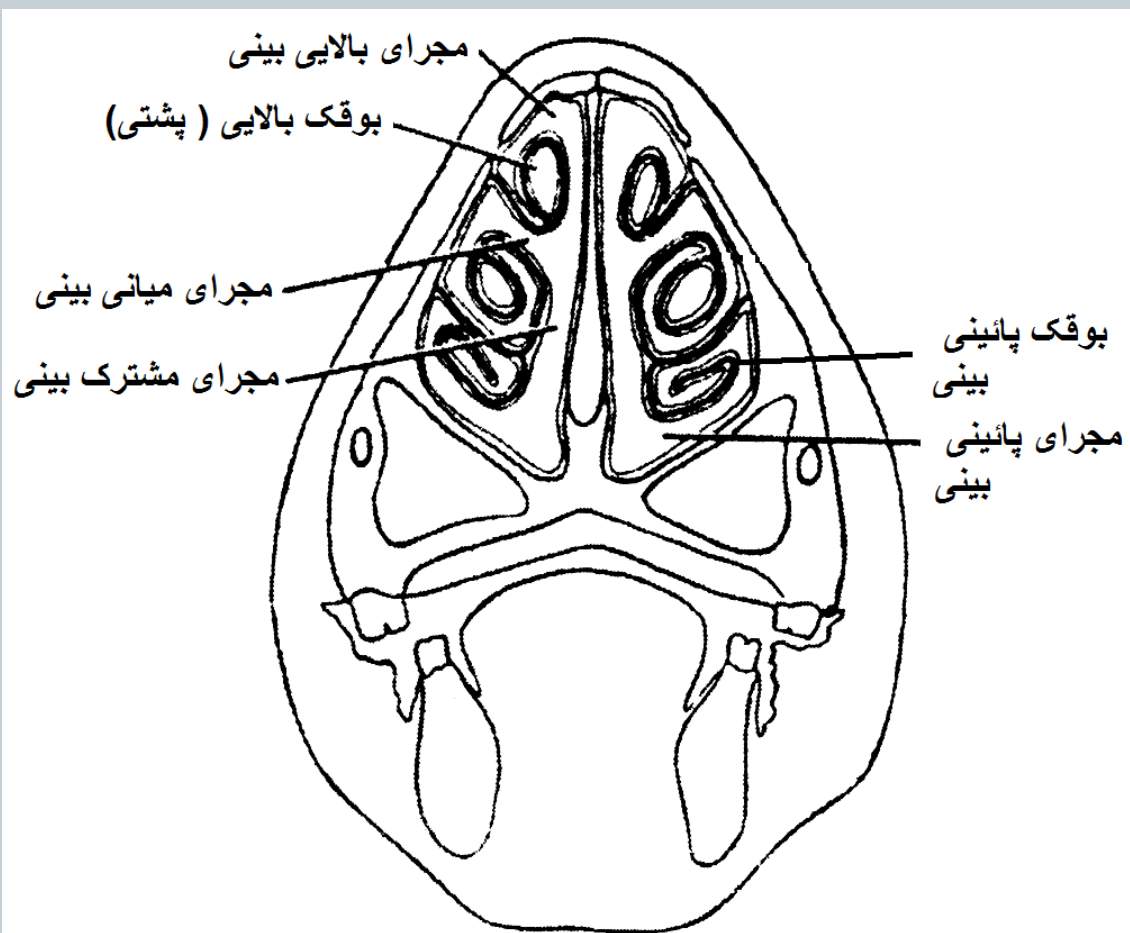
13 14

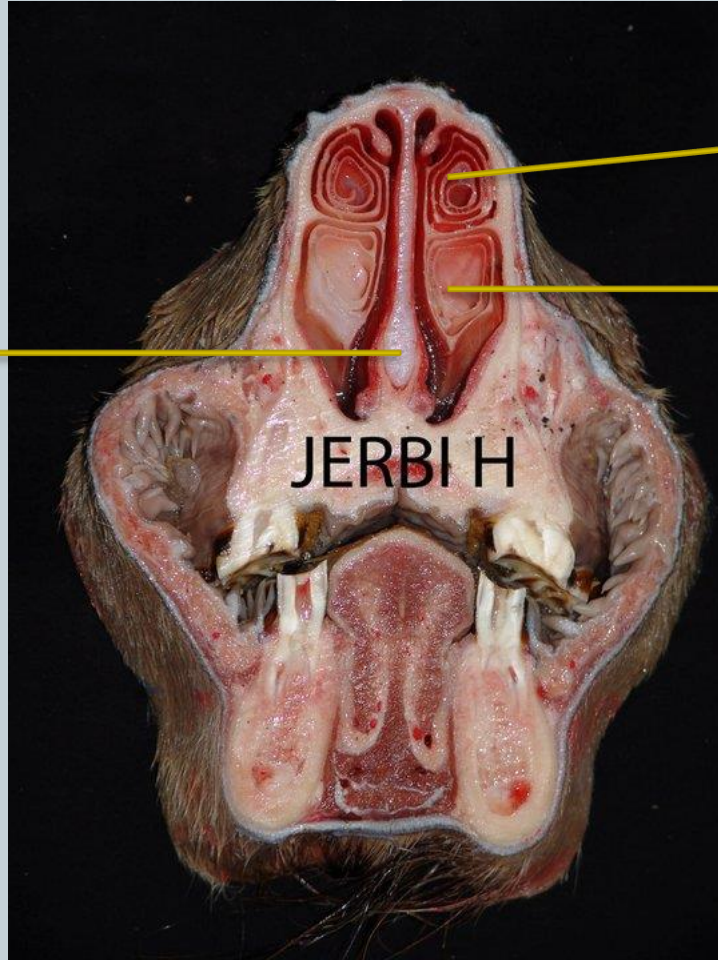
15



# Meatus

# فضاها (مجاری) بینی





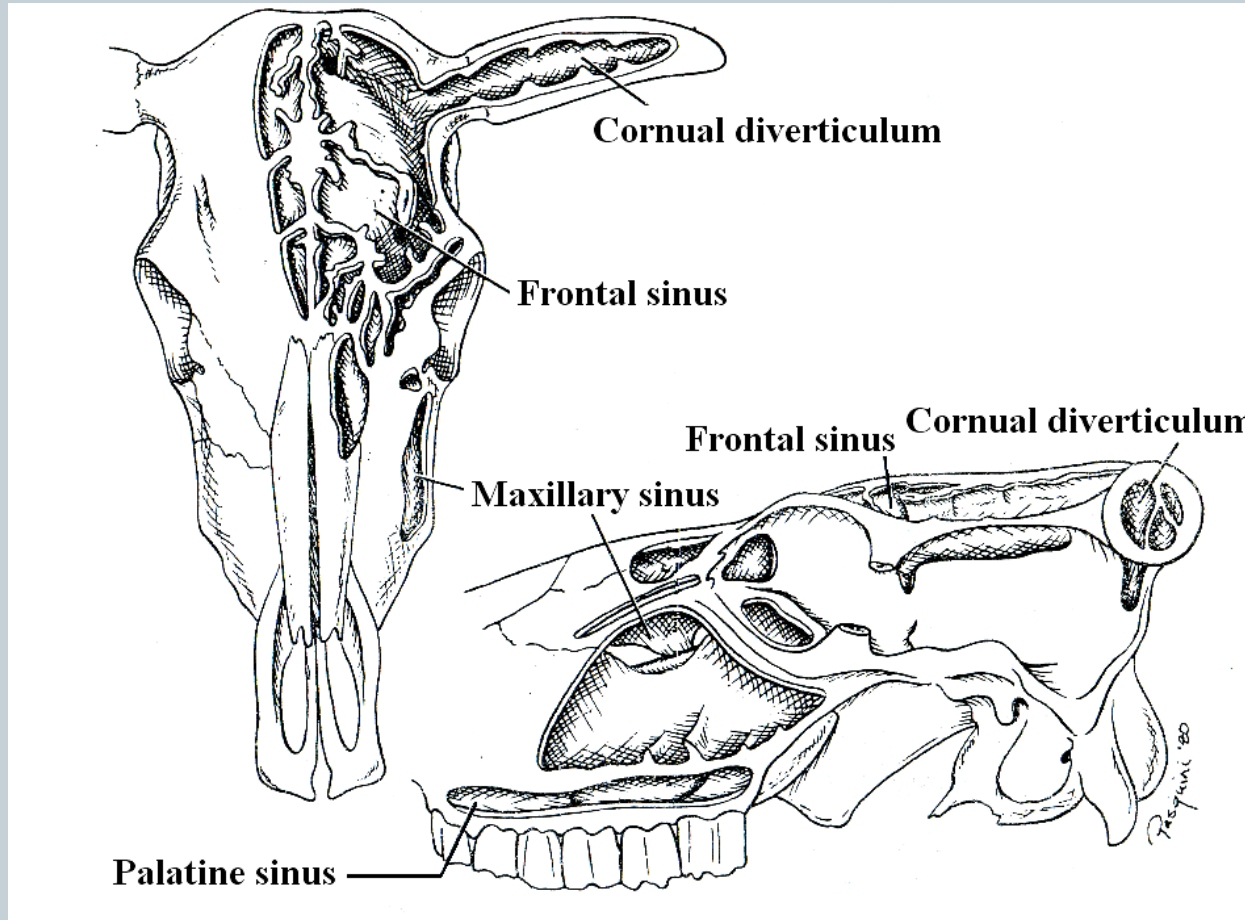
بوقک بالایی

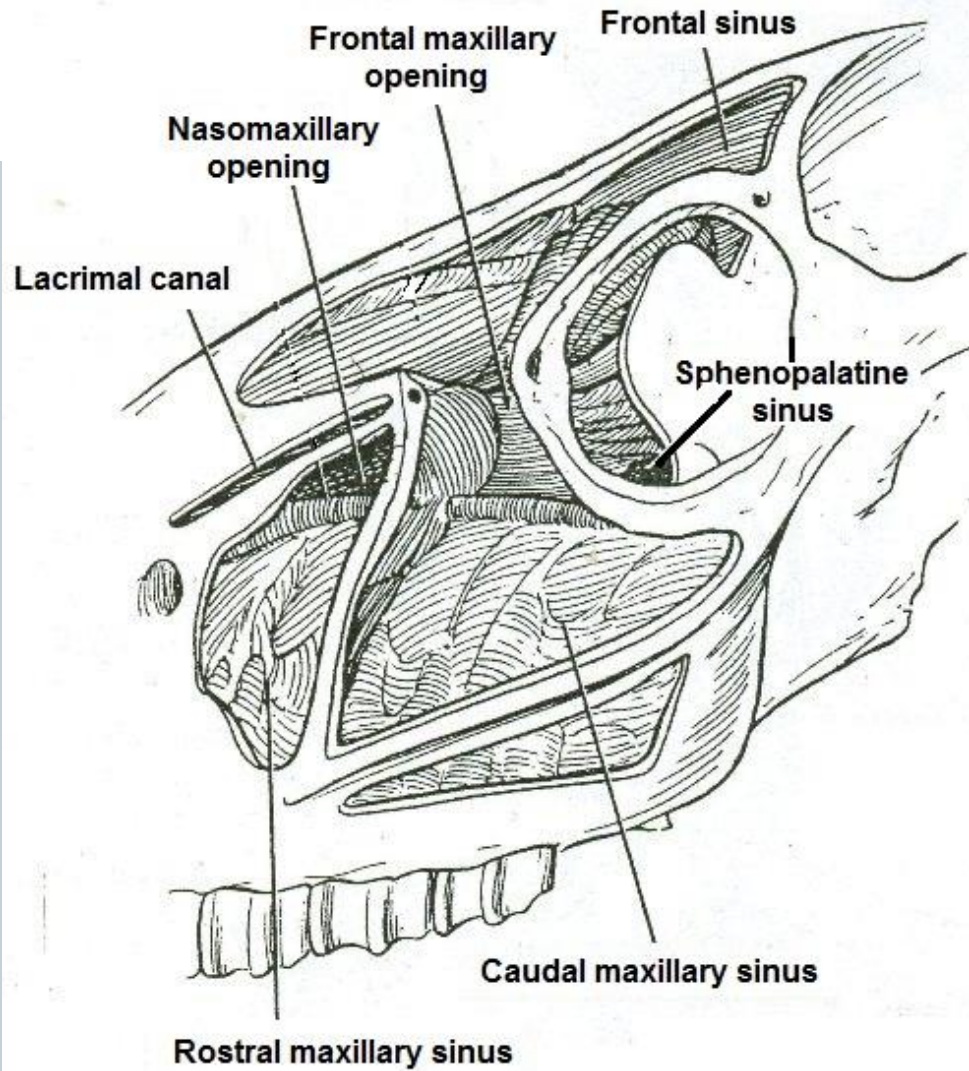
بوقک پائینی

تیغه بینی

# Sinus

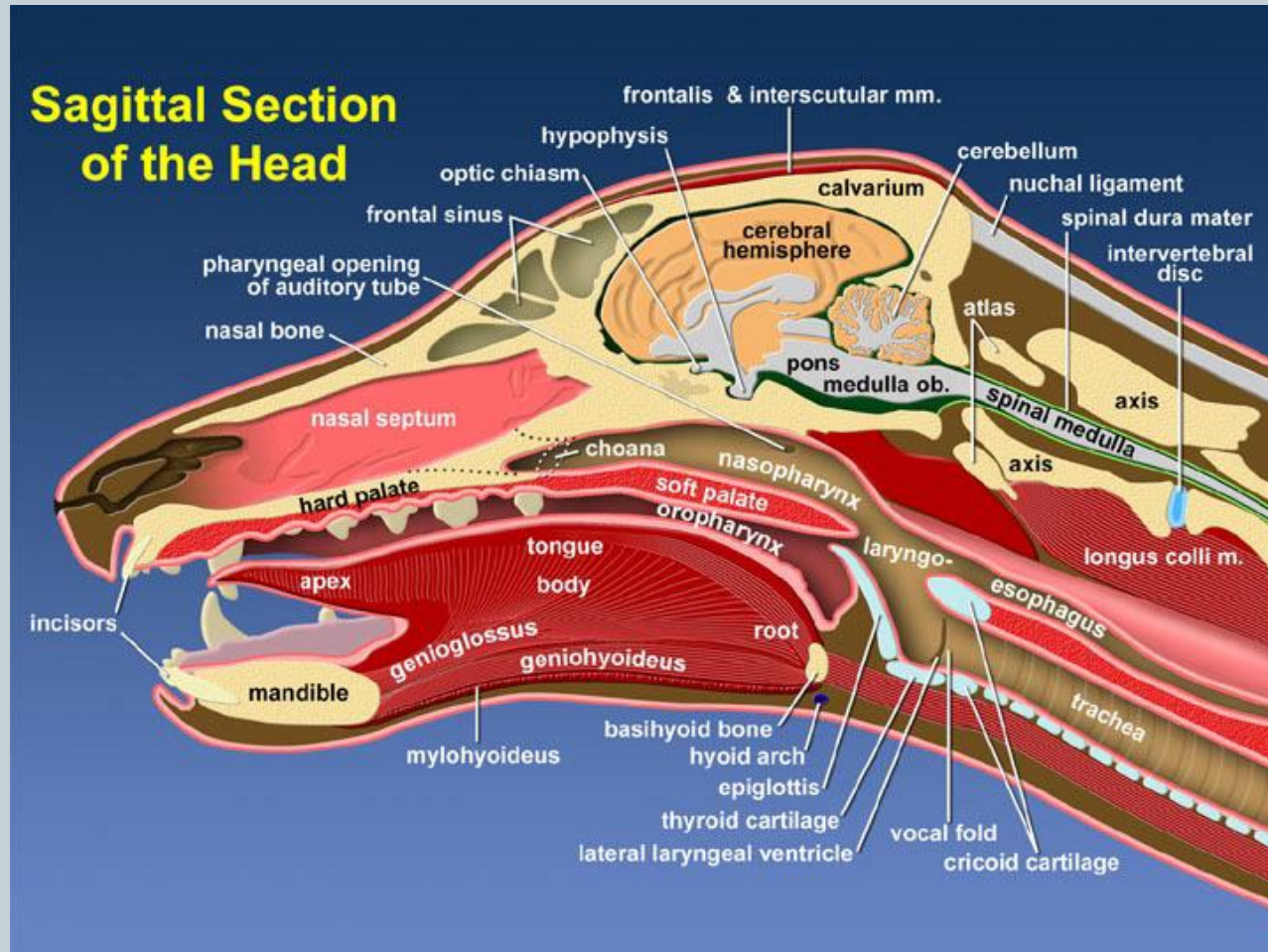
# سینوس ها





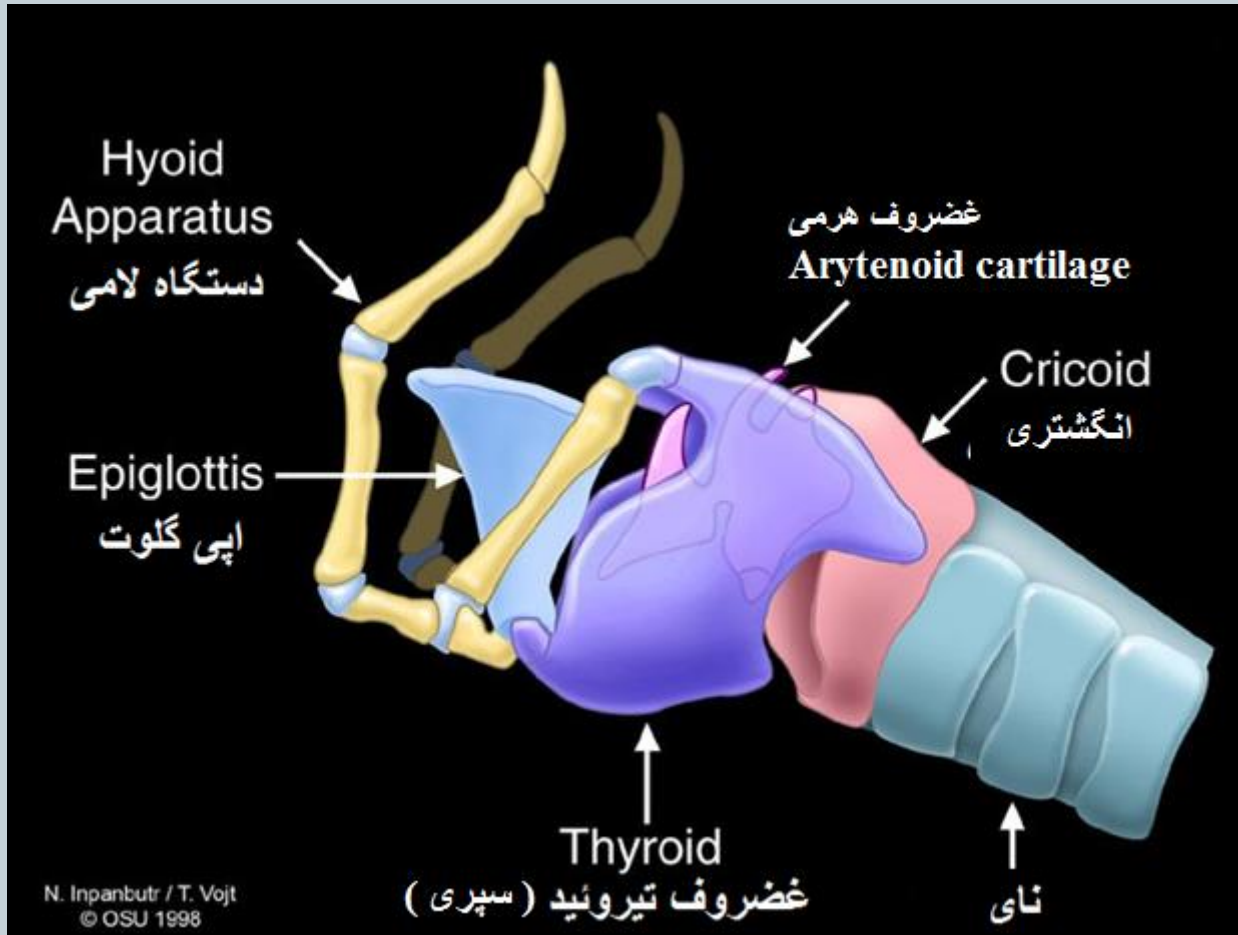
# Pharynx

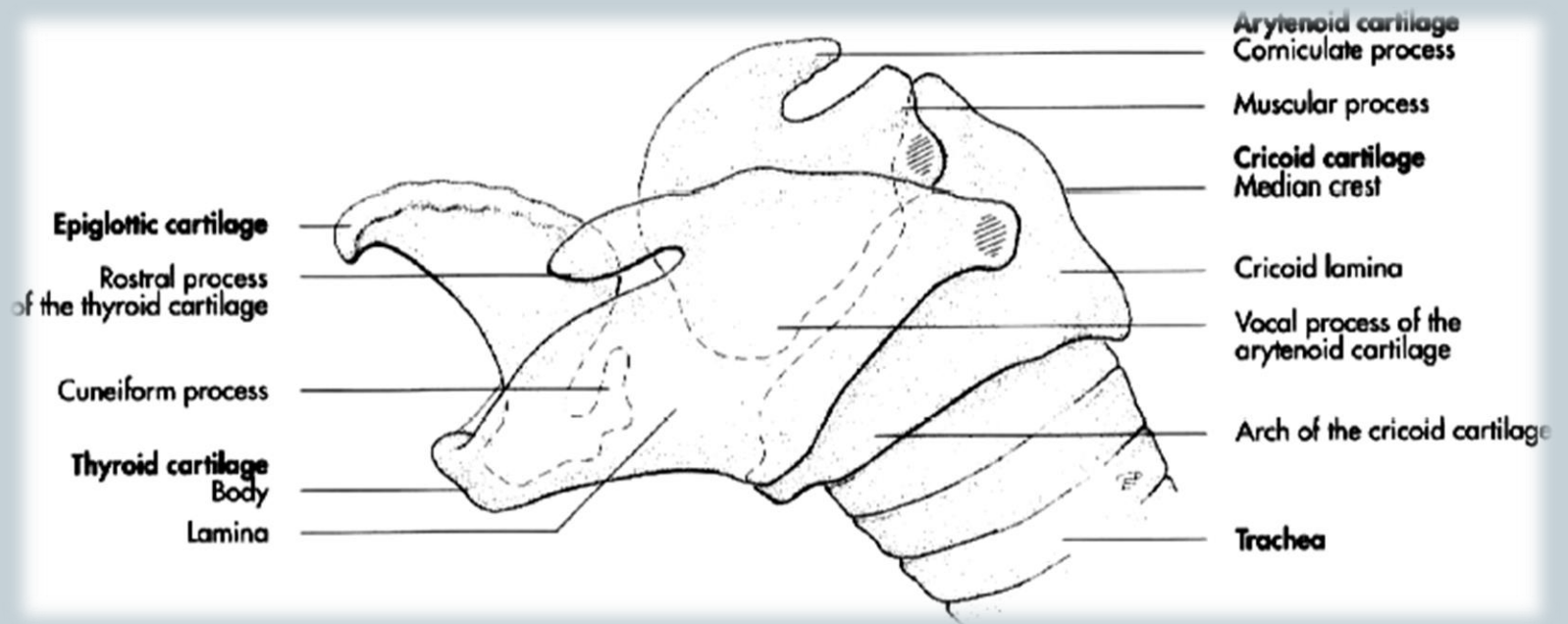
حلق



# Larynx

# حنجره





# *Adam's Apple*







غضروف انگشتری



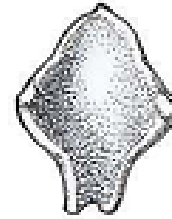
A

4

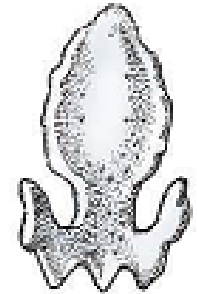


B

غضروف اپیگلوت



1



غضروف هرمی



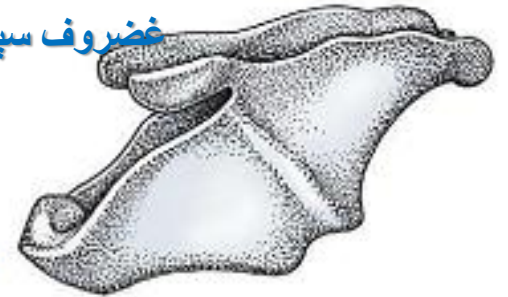
2



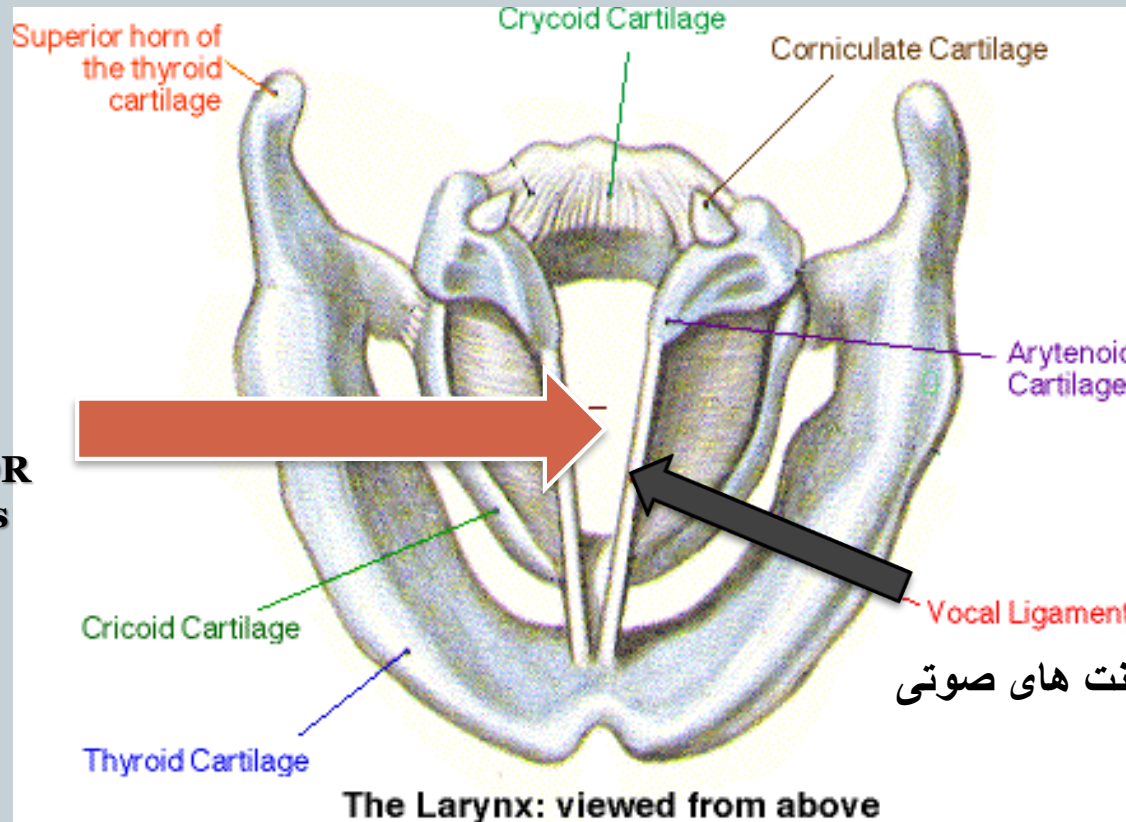
غضروف سپری



3

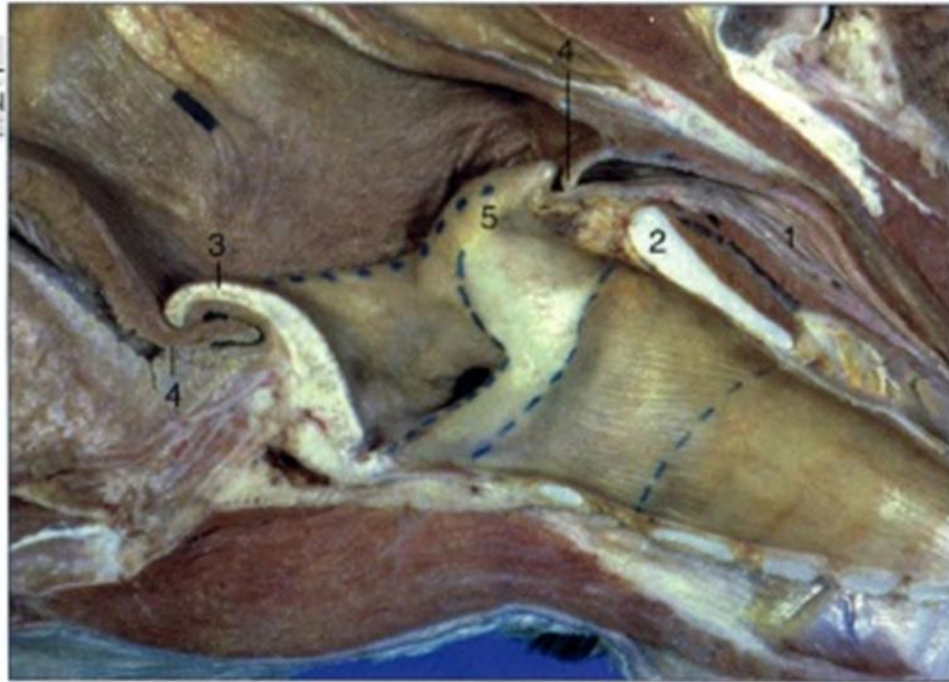


# ساختار های داخلی حنجره از نمای جلویی پس از برداشت اپی گلوت



شکاف حنجره ای  
**Glottic cleft OR  
Rima glottidis**

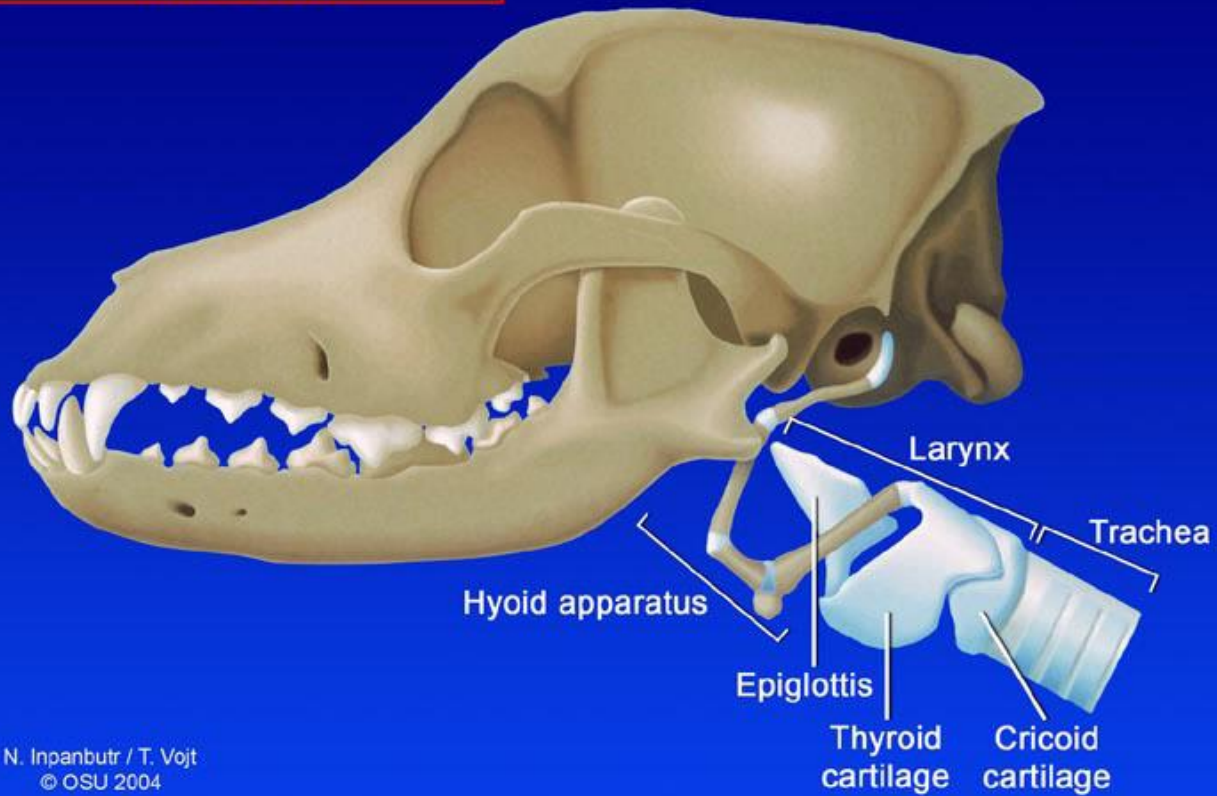
لیگامنت های صوتی



**Figure 4-14** Sagittal section of junction of pharynx with larynx (horse). 1, Esophagus; 2, cricoid lamina; 3, epiglottis; 4, palatopharyngeal arch; 5, corniculate process of arytenoid cartilage.



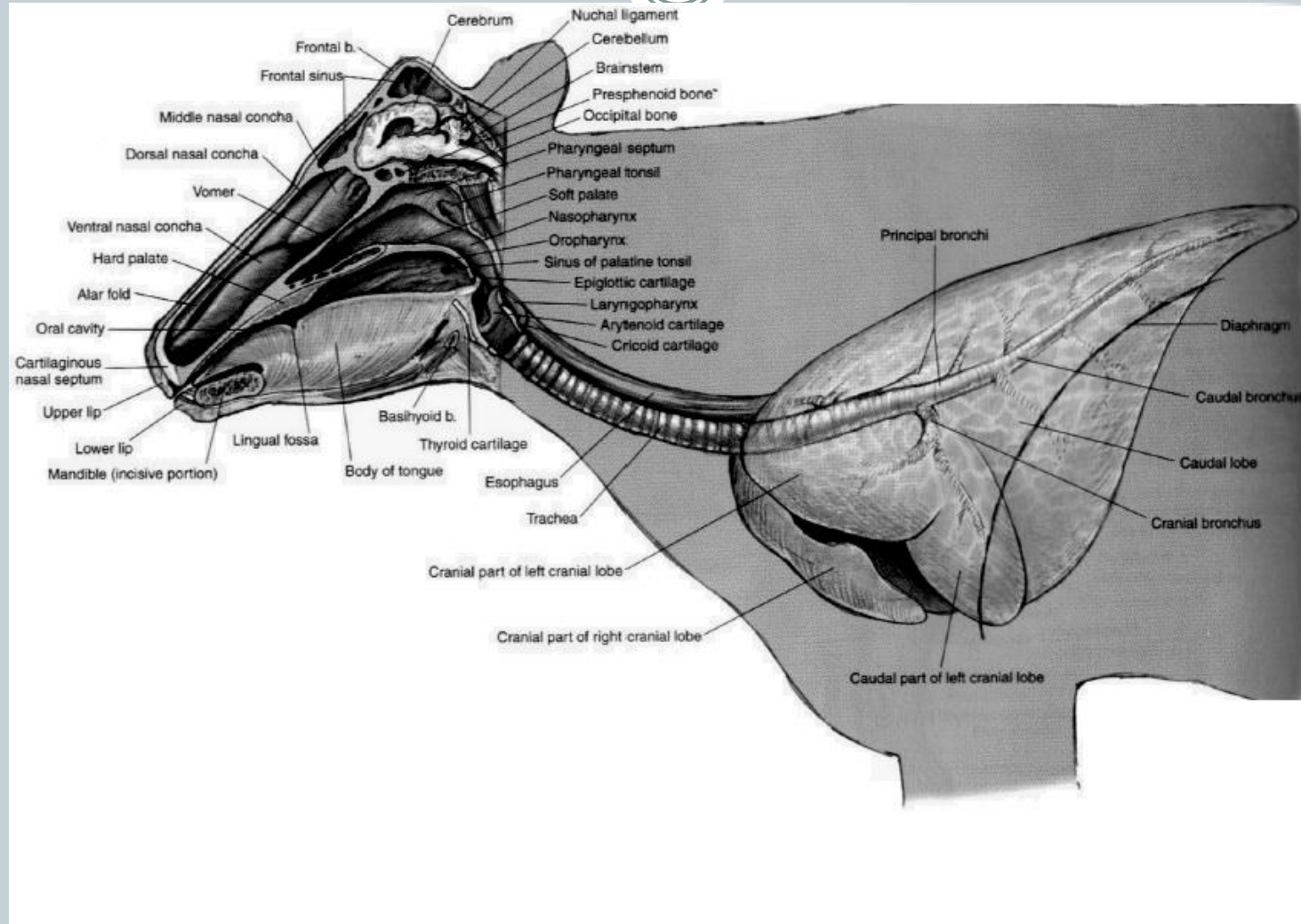
**Hyoid Apparatus and larynx,  
lateral view**

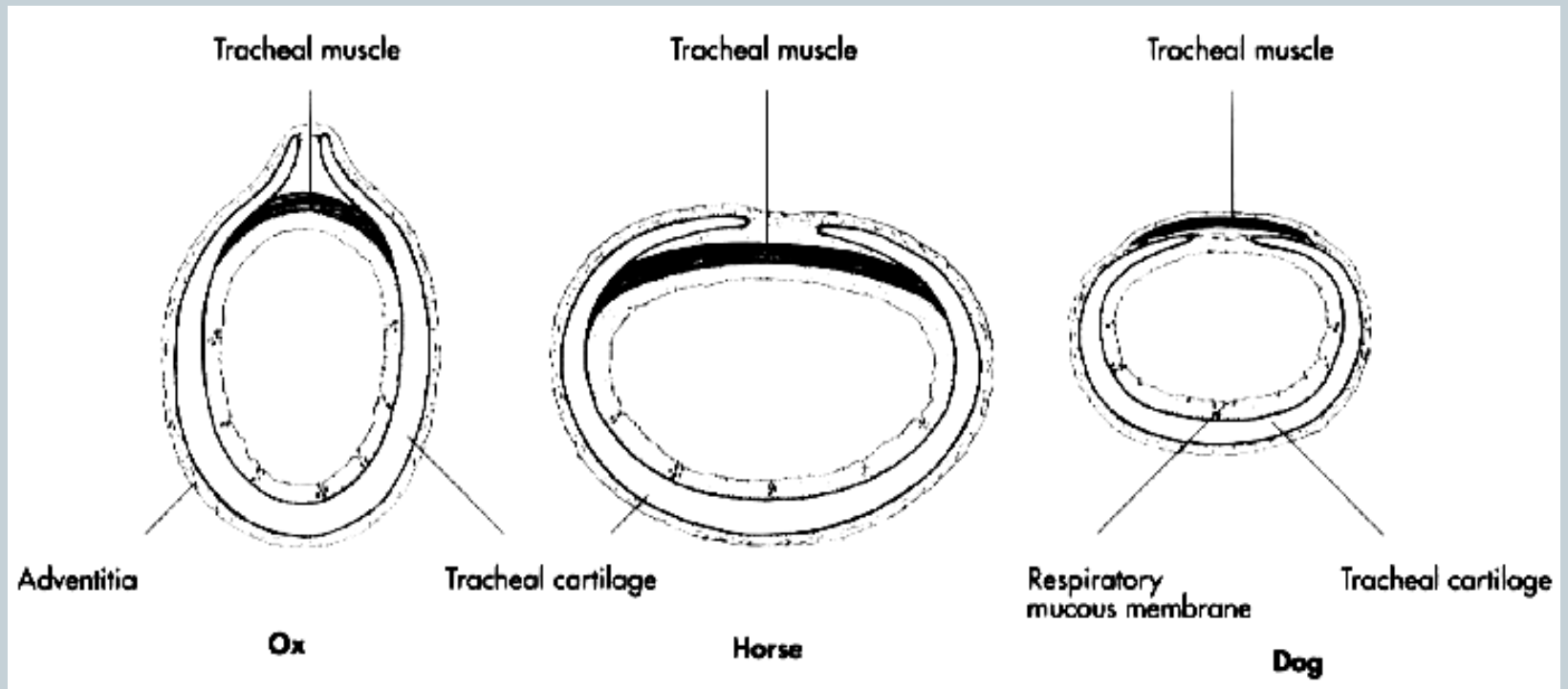


N. Inpanbutr / T. Vojt  
© OSU 2004

# Trachea

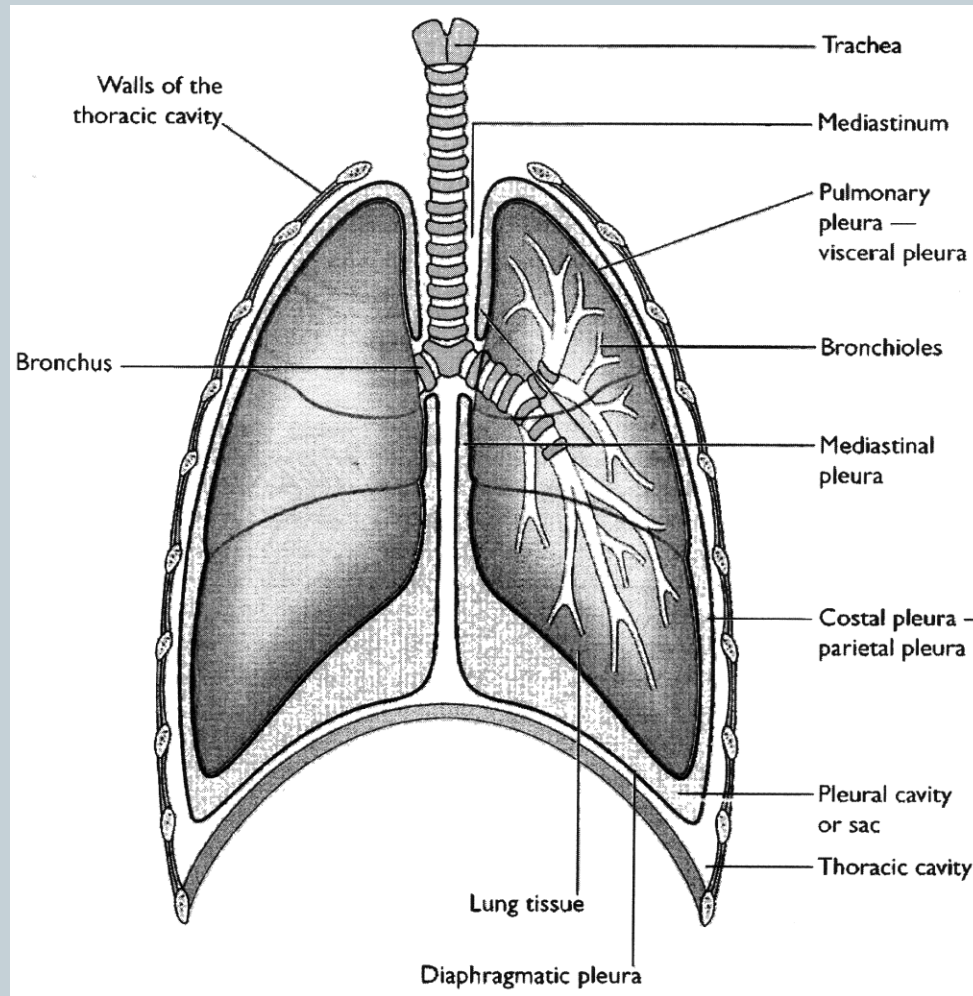
نای





# Pleura

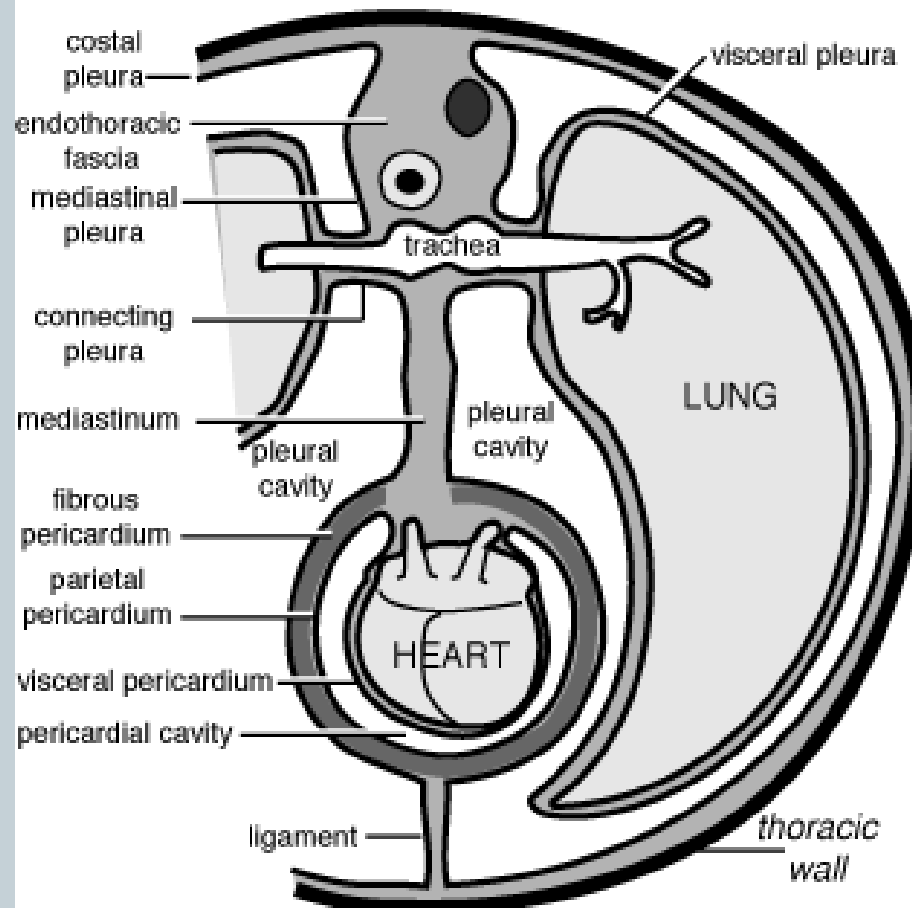
# پرده ی جنب



# میان سینه Mediastinum



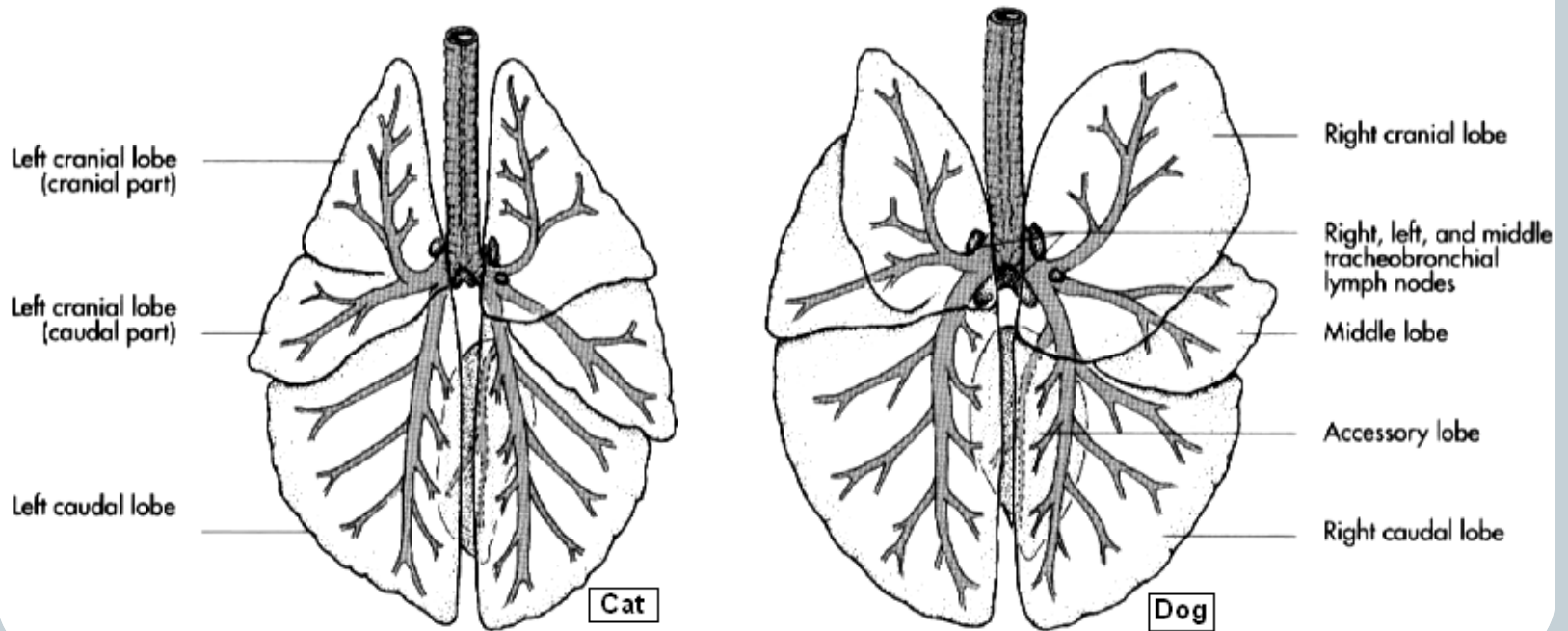
## Pleural (two) & Pericardial Cavities





# Lungs

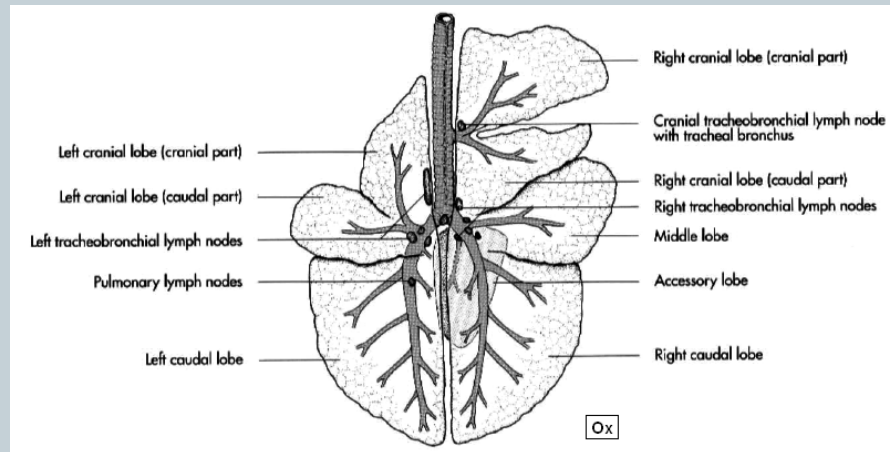
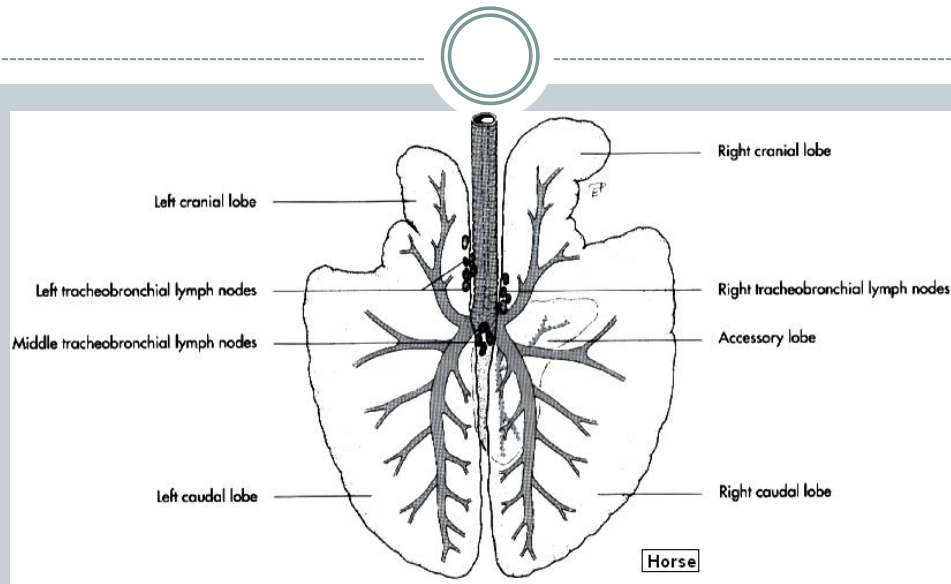
# شش ها (ریه ها)



Cat

Dog

# Tracheal bronchus





ناف شش

لبه ی پشتی

سطح  
میانی

سطح  
دیافراگمی

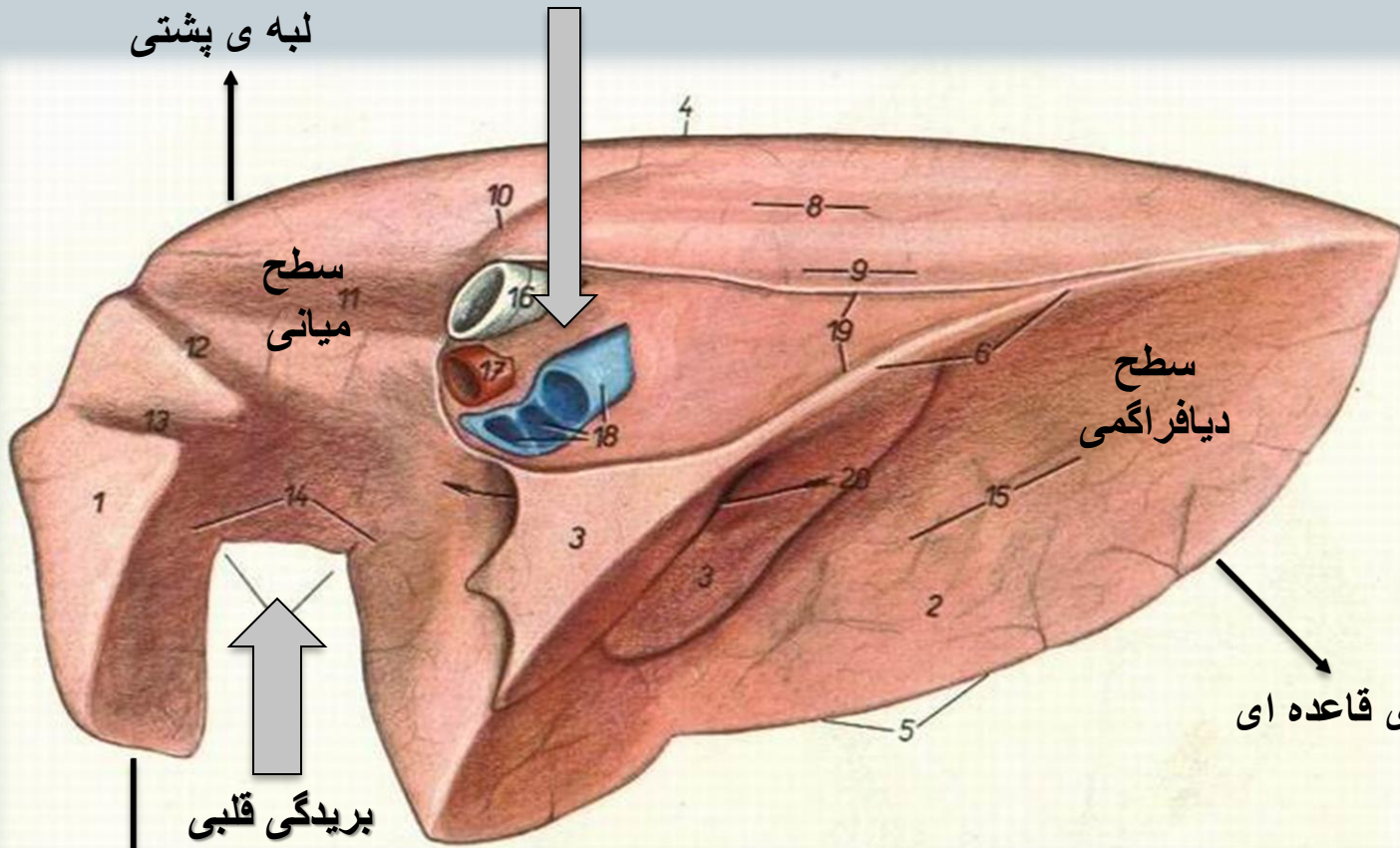
راس ریه

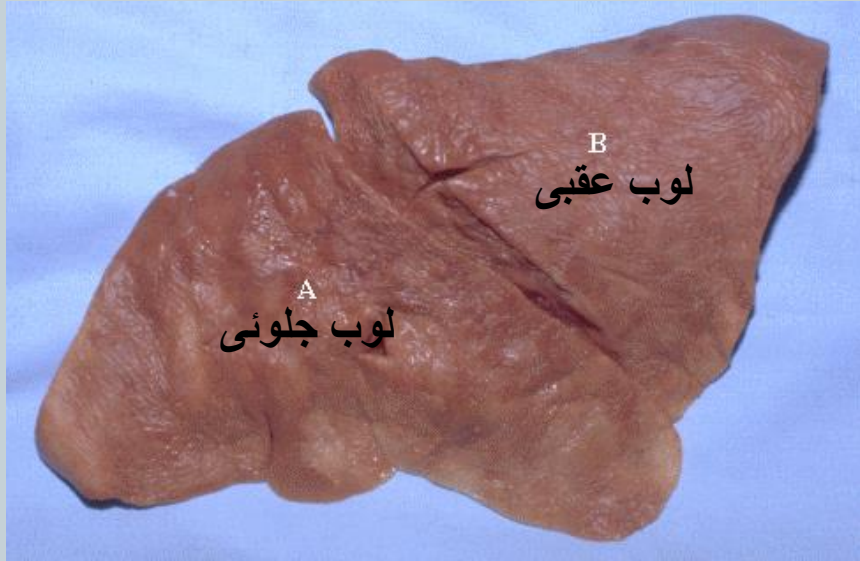
قاعده  
ریه

لبه ی قاعده ای

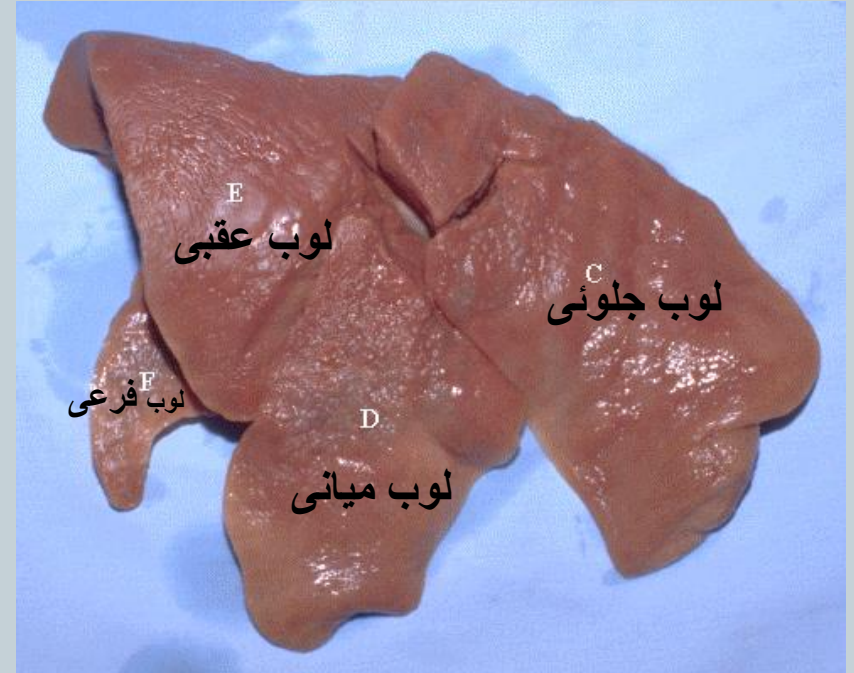
بریدگی قلبی

لبه ی شکمی





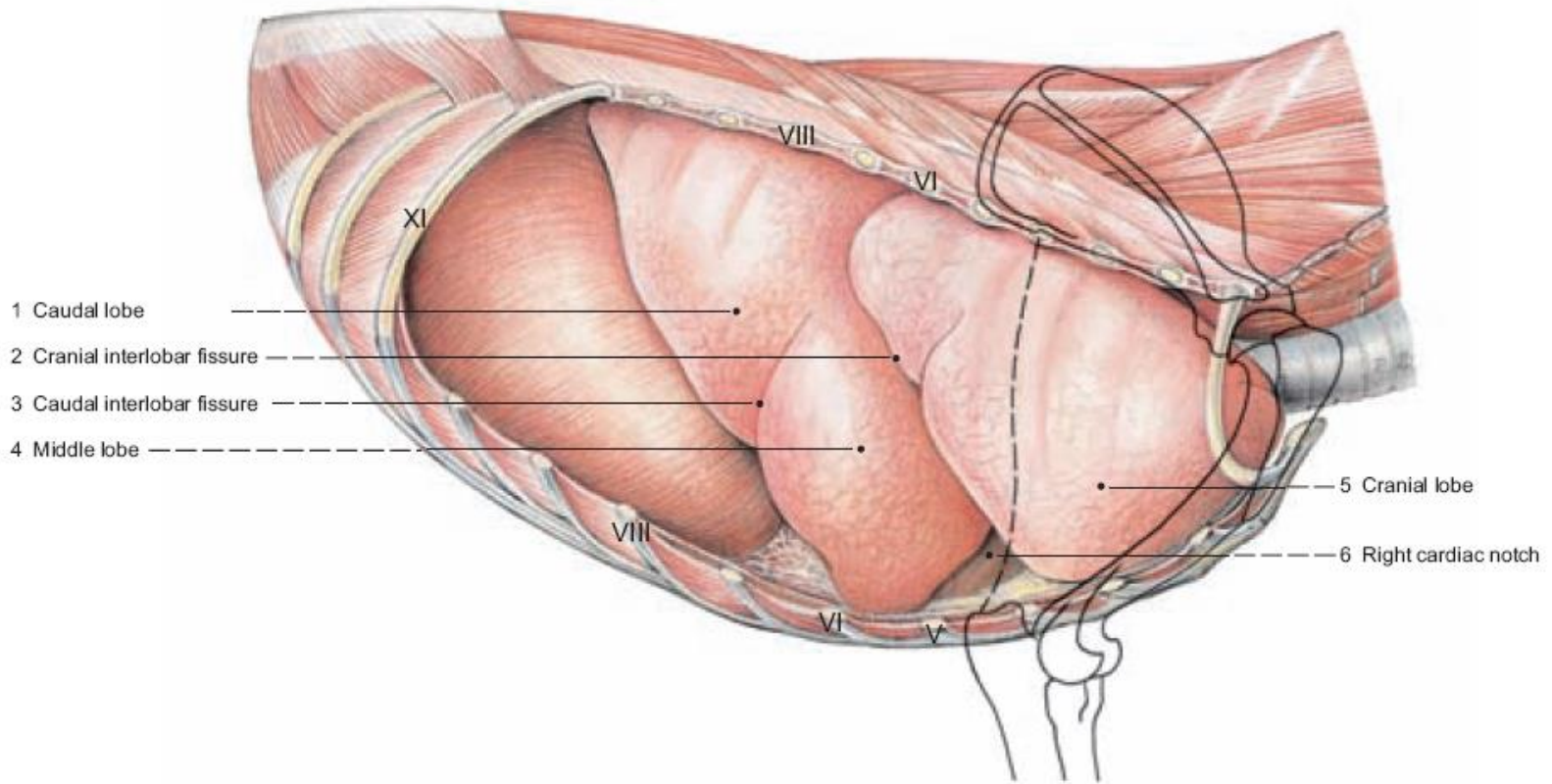
ریه چپ



ریه راست



(right lung)





لوب عقبی

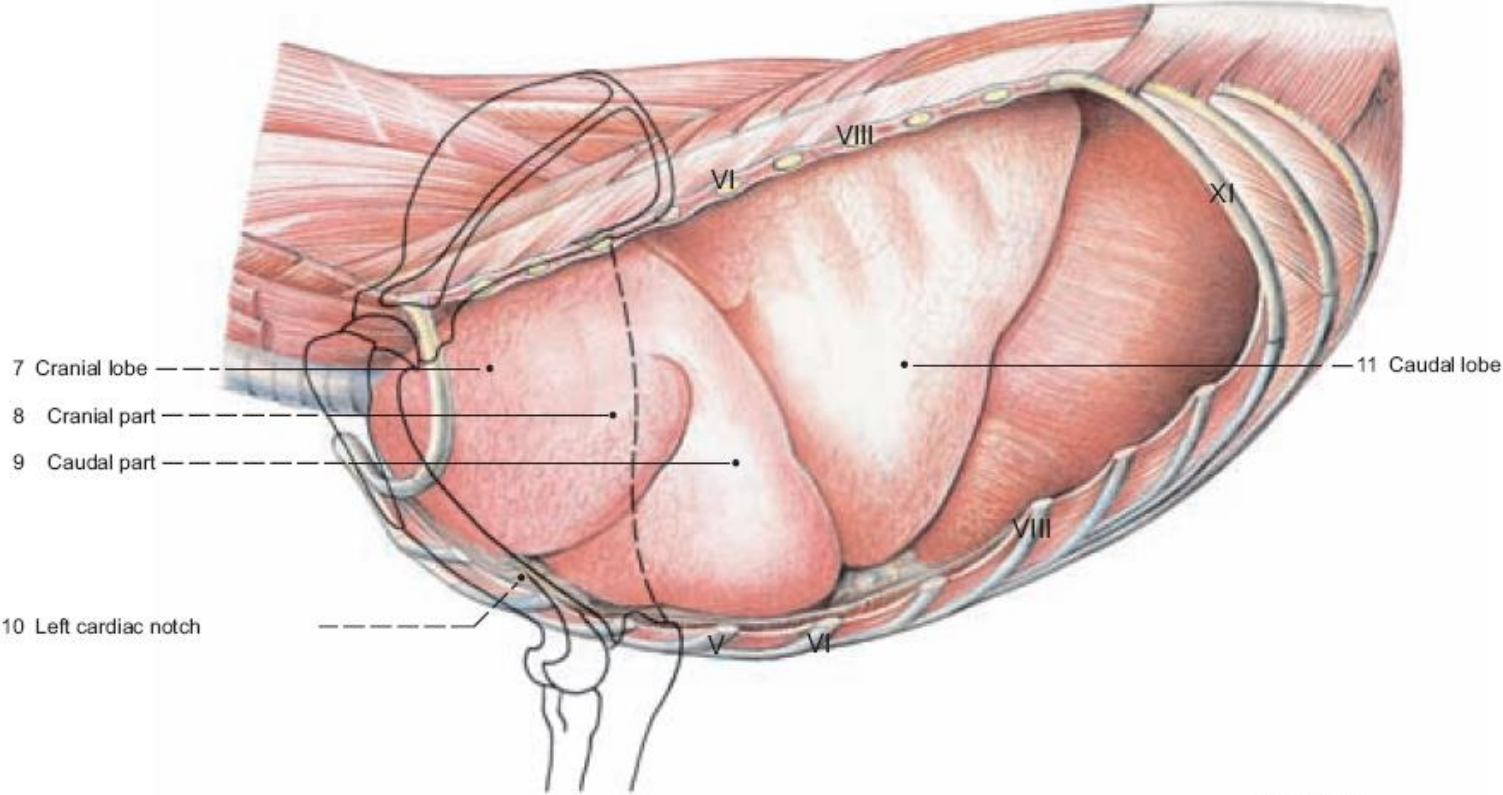
دیافراگم

لوب جلویی

لوب میانی



(left lung)



(see p. 29)

